

# VINCI



**COMPANY PROFILE**  
Vinci-power.vn



## THƯ NGỎ

Kính gửi Quý khách hàng,

Ngày 11/4/2017, Thủ tướng Chính phủ đã ký ban hành Quyết định 11/QĐ-TTg về “Cơ chế bù trừ điện năng, lắp đặt công tơ hai chiều và chính sách bán điện từ hệ thống điện mặt trời cho EVN”. Đây được xem là một chủ trương mang tính bước ngoặt, thúc đẩy sự phát triển của mô hình điện mặt trời áp mái tại các hộ gia đình, cơ sở kinh doanh, nhà xưởng, hướng đến mục tiêu phân tán (decentralization) các nguồn phát điện trên cả nước nhằm nâng cao tính an toàn của mạng lưới điện và giảm chi phí đầu tư hạ tầng ngành điện đồng thời cũng giúp người dân có cơ hội giảm bớt chi phí tiêu dùng điện.

Đón đầu chủ trương của nhà nước về phát triển điện mặt trời mái nhà, công ty VINCI E&C đã được thành lập, bao gồm một đội ngũ những con người có nhiều kinh nghiệm và tâm huyết trong lĩnh vực năng lượng mặt trời.

Với tiêu chí chất lượng lên hàng đầu, VINCI E&C cam kết cung cấp cho khách hàng các hệ thống điện mặt trời đạt tiêu chuẩn tốt nhất, cho hiệu suất cao, vận hành bền bỉ, an toàn nhưng vẫn đảm bảo thẩm mỹ. Dịch vụ hậu mãi chu đáo, chuyên nghiệp giúp khách hàng có thể hoàn toàn yên tâm sử dụng sản phẩm.

Xu thế toàn cầu hiện nay là chuyển dần sang các nguồn năng lượng từ thiên nhiên thay thế cho các nguồn năng lượng truyền thống đang dần cạn kiệt hoặc có tác động tiêu cực đến môi trường. Việt Nam là một đất nước có nhiều lợi thế cho phát triển năng lượng tái tạo, đặc biệt là năng lượng mặt trời. VINCI E&C mong muốn được cùng đồng hành với khách hàng góp phần nhỏ bé trong công cuộc góp phần phát triển điện mặt trời trên phạm vi cả nước, vừa tạo ra giá trị kinh tế vừa bảo vệ môi trường và nâng cao chất lượng sống cộng đồng.

Trân trọng cảm ơn!

*Tổng Giám đốc*  
**Lương Duy Linh**





## TẦM NHÌN

Phát triển trở thành doanh nghiệp hàng đầu trong lĩnh vực điện mặt trời áp mái. Tiên phong ứng dụng điện mặt trời sang nhiều lĩnh vực khác của đời sống.



## SỨ MỆNH

Đem lại thịnh vượng cho khách hàng đồng thời đóng góp vào việc bảo vệ môi trường và nâng cao chất lượng cuộc sống của cộng đồng.



## GIÁ TRỊ CỐT LÕI

**Chất lượng:** Xác định chất lượng là yếu tố hàng đầu, VINCI E&C chỉ cung cấp các thiết bị có nguồn gốc đáng tin cậy, từ các đối tác uy tín hàng đầu trên thế giới. Đảm bảo dịch vụ hậu mãi tận tình, nhanh chóng, chu đáo và tin cậy. Hiện tại, VINCI E&C là đối tác chính thức của các thương hiệu danh tiếng hàng đầu trong lĩnh vực thiết bị điện mặt trời như SMA (Đức), ABB (Thụy Điển), Sungrow, Kaco, Canadian, Sharp, Hanwa Qshell... VINCI E&C kiên quyết nói không với hàng kém chất lượng, nguồn gốc không rõ ràng.

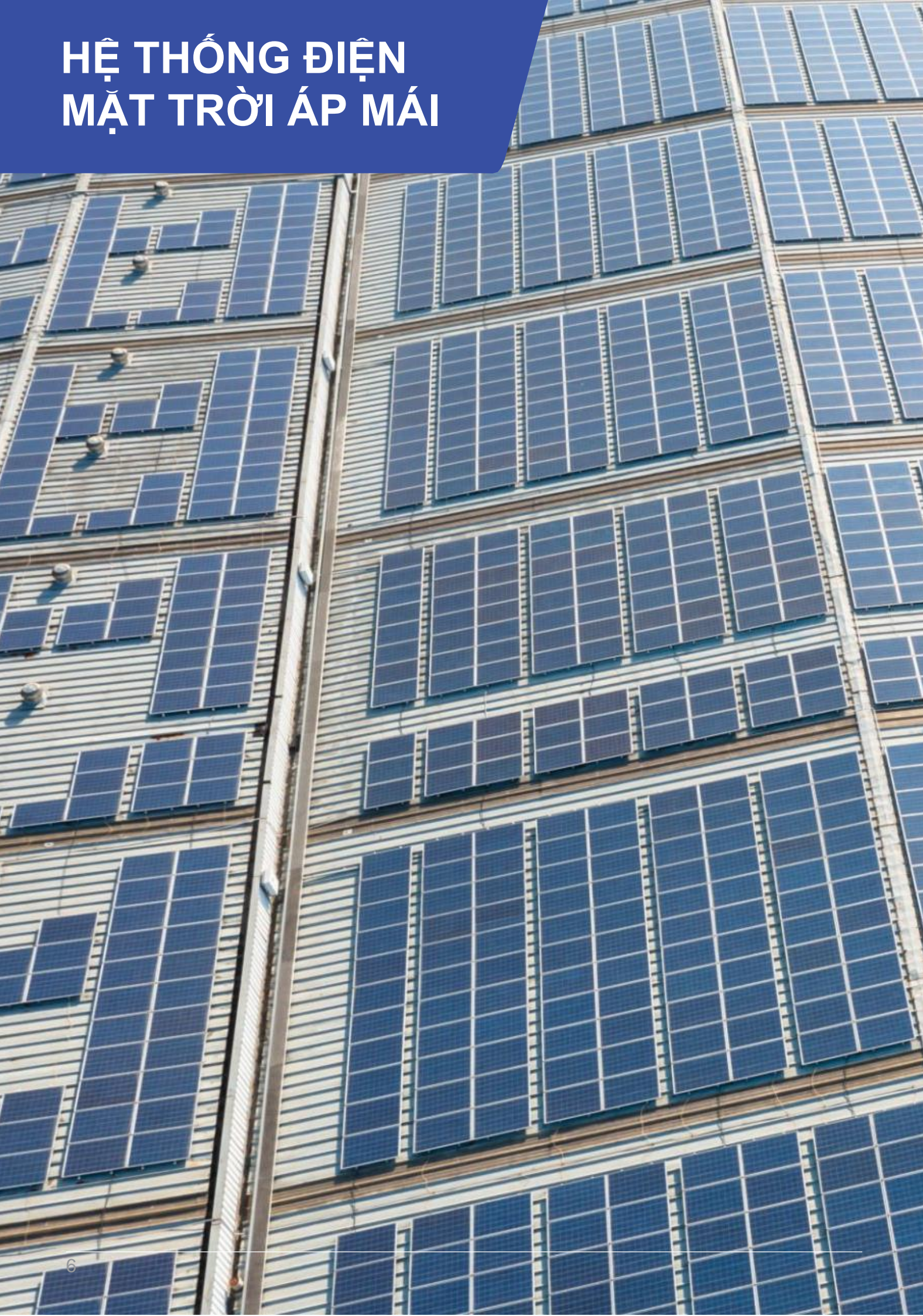
**Chuyên nghiệp:** VINCI E&C quyết tâm phát triển theo hướng chuyên nghiệp ngay từ những bước đầu. Mọi sản phẩm phải có các quy trình chuẩn mực từ khâu sản xuất cho đến lắp đặt và vận hành. Đội ngũ cán bộ, nhân viên được đào tạo kỹ và trang bị đúng tiêu chuẩn nghề nghiệp.

**Tiên phong:** VINCI E&C sẽ phấn đấu hết mình để vượt lên dẫn trước thông qua học hỏi và sáng tạo không ngừng nghỉ.

**Hợp tác:** Xác định mọi mối quan hệ giữa công ty và khách hàng là mối quan hệ hợp tác hai bên cùng có lợi. VINCI E&C có thể hợp tác với khách hàng trong việc cùng đầu tư vào dự án hoặc giúp đỡ khách hàng trong việc tiếp cận các nguồn vốn trong trường hợp nguồn lực của khách hàng còn thiếu hụt.



# HỆ THỐNG ĐIỆN MẶT TRỜI ÁP MÁI



## TỔNG QUAN

Hệ thống Điện Mặt Trời mái nhà là hệ thống sử dụng tấm pin Năng Lượng Mặt Trời để chuyển đổi quang năng thành điện năng sử dụng trong các thiết bị điện hàng ngày.

**Tổng quan hệ thống bao gồm:**



### Tấm pin Năng Lượng Mặt Trời

Bao gồm nhiều tế bào quang điện (Solar Cells), thực hiện biến đổi năng lượng ánh sáng thành năng lượng điện. Cường độ dòng điện, hiệu điện thế hoặc điện trở của pin mặt trời thay đổi phụ thuộc bởi lượng ánh sáng chiếu lên.



### Bộ chuyển đổi

Là bộ chuyển điện có chức năng biến đổi dòng điện một chiều (DC) thành dòng điện xoay chiều (AC).



### Tủ điện

Là hộp chứa các thiết bị gồm CB, Role,... kết nối các inverter để truyền tải hoặc đóng ngắt mạch điện nhằm bảo vệ quá tải, sụt áp hệ thống điện cung cấp cho các thiết bị.



### Khung giá đỡ

Là hệ thống khung hỗ trợ cố định các tấm pin vào phần mái - được lắp đặt nhằm đảm bảo các tấm pin tiếp cận được ánh sáng mặt trời tối đa công suất.



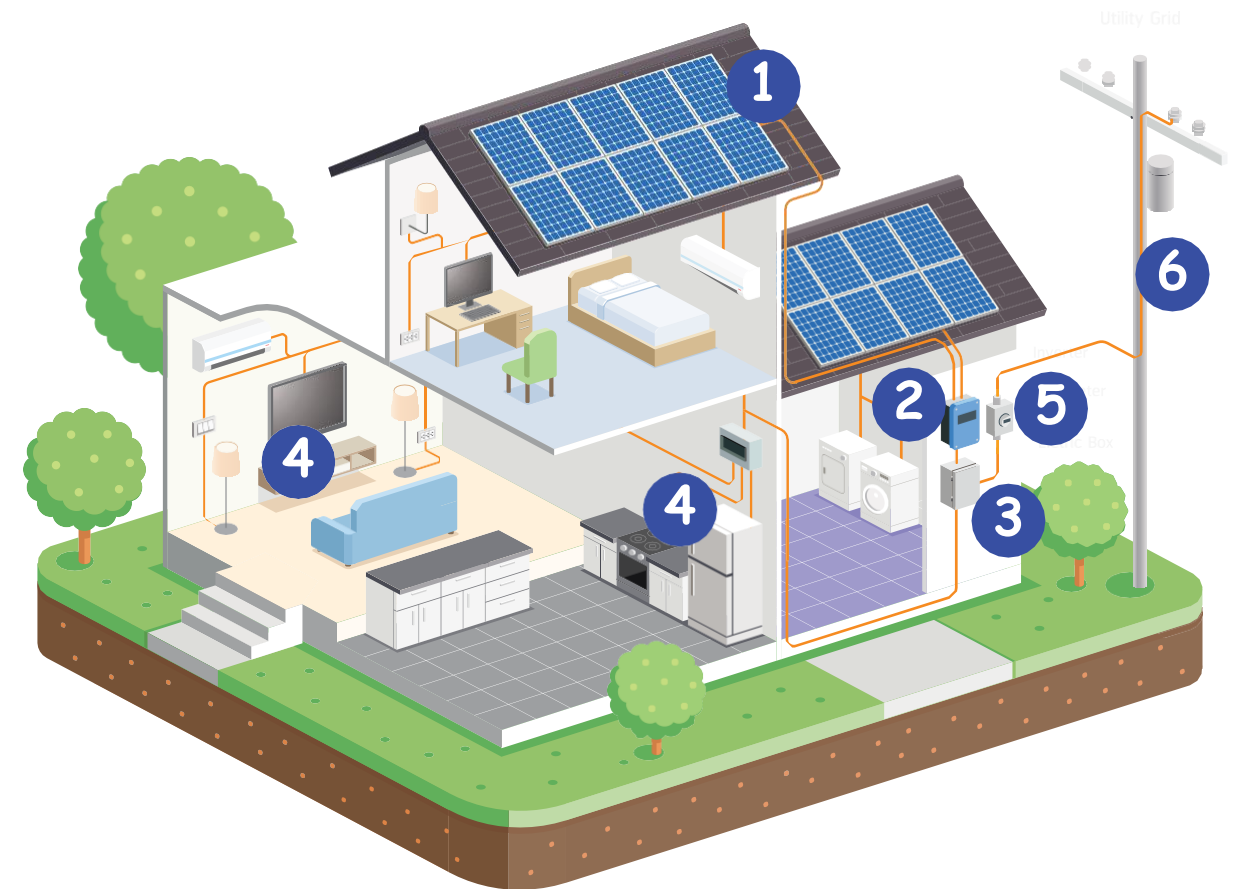
# HỆ THỐNG ĐIỆN MẶT TRỜI ÁP MÁI



## NGUYÊN LÝ HOẠT ĐỘNG

**Khi không có mặt trời:** (buổi tối hoặc trời mưa)

Các tấm pin Năng Lượng Mặt Trời sẽ không sản sinh ra điện nên các phụ tải sẽ sử dụng điện từ lưới một cách bình thường.



**Khi trời có nắng:**

Các tấm pin sẽ hoạt động theo sơ đồ sau:

- 1 Tấm pin Năng Lượng Mặt Trời hấp thụ quang năng từ mặt trời và tạo ra dòng điện một chiều (DC).
- 2 Dòng điện một chiều (DC) sẽ đi qua Bộ Chuyển Đổi (Inverter) để biến đổi thành dòng điện xoay chiều (AC).
- 3 Dòng điện xoay chiều (AC) đi qua tủ điện chứa các CB và sẽ được truyền tải cung cấp cho các thiết bị điện sử dụng.
- 4

5 Công tơ điện hai chiều: Nếu công suất điện năng phát ra từ hệ thống Điện Mặt Trời cung cấp cho thiết bị điện trong sinh hoạt sử dụng vẫn còn dư, thì phần dư sẽ đi qua Công Tơ Điện Hai Chiều để ghi nhận chỉ số và tải lên lưới điện quốc gia trong ngày, phần dư này được EVN mua lại hàng năm.

6 Lưới điện quốc gia: Nếu hệ thống Điện Mặt Trời không đủ công suất phát ra cho các thiết bị sử dụng điện, do ảnh hưởng của thời tiết hay lượng nắng ít, lúc này lưới điện quốc gia sẽ tự động bù điện để các thiết bị sử dụng không bị gián đoạn hoạt động.

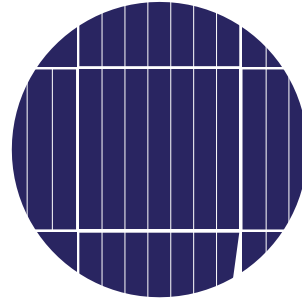


# THIẾT BỊ CHÍNH

## PIN NĂNG LƯỢNG MẶT TRỜI

Màu xanh sẫm, những cell pin được xếp khít với nhau thành một mảng lớn nguyên vẹn.

Nguyên liệu làm từ những mảnh silicon tan chảy đổ vào khuôn hình vuông, làm nguội và cắt thành những tấm wafer vuông hoàn hảo.



JA SOLAR



- Higher output power
- Lower LCOE
- Less shading and lower resistive loss
- Better mechanical loading tolerance

**VSUN**  
Innovative & Smart

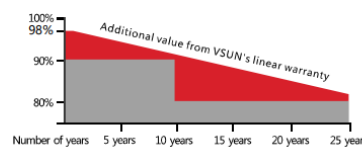
## VSUN550-144MH

**550W**  
Highest power output

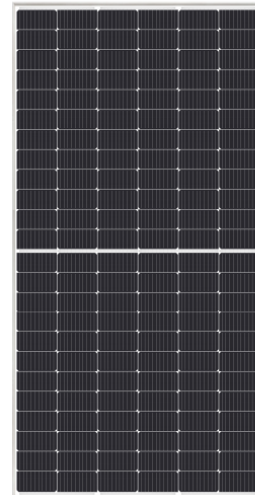
**21.52%**  
Module efficiency

**12 years**  
Material & Workmanship warranty

**25 years**  
Linear power output warranty



VSUN550-144MH VSUN545-144MH  
VSUN540-144MH VSUN535-144MH



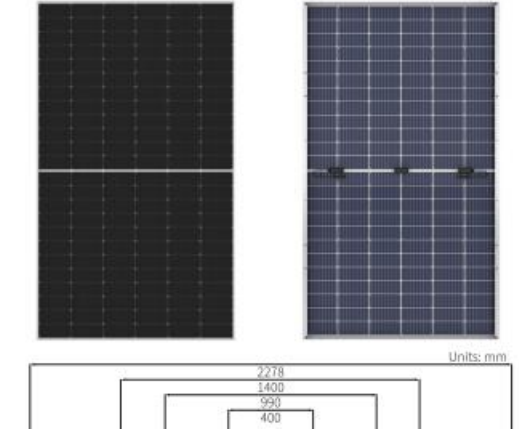
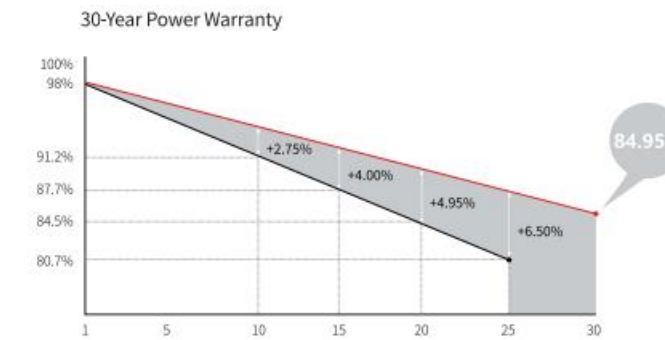
**LONGi**

## Hi-MO 5

LR5-72HBD 535~555M

- 21.5%**  
MAX MODULE EFFICIENCY
- 0~3%**  
POWER TOLERANCE
- <2%**  
FIRST YEAR POWER DEGRADATION
- 0.45%**  
YEAR 2-30 POWER DEGRADATION
- HALF-CELL**  
Lower operating temperature

### Additional Value



CanadianSolar

## BiHiKu6

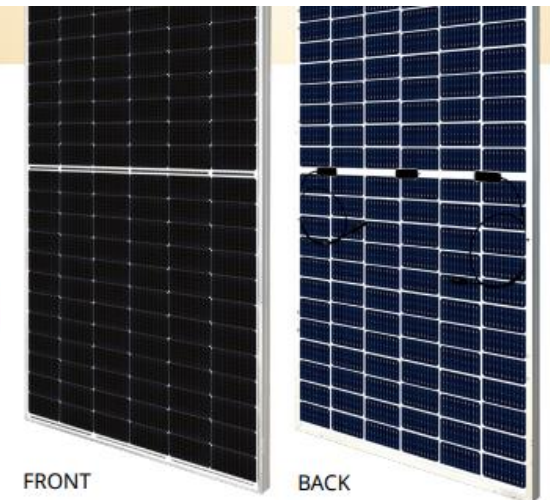
520 W ~ 550 W

BIFACIAL MONO PERC

CS6W-520 | 525 | 530 | 535 | 540 | 545 | 550MB-AG

### MORE POWER

- 550 W** Module power up to 550 W  
Module efficiency up to 21.4 %
- Up to 12.3 % lower LCOE  
Up to 5.2 % lower system cost
- Comprehensive LID / LeTID mitigation technology, up to 50% lower degradation



**12 Years** Enhanced Product Warranty on Materials and Workmanship\*

**30 Years** Linear Power Performance Warranty\*

1<sup>st</sup> year power degradation no more than 2%  
Subsequent annual power degradation no more than 0.45%

# THIẾT BỊ CHÍNH

## BỘ CHUYỂN ĐIỆN - INVERTER

Công nghệ String Inverter: Loại Inverter kết nối tất cả các tấm pin Năng Lượng Mặt Trời với nhau, phù hợp với hệ thống Điện Mặt Trời mái nhà.



5 KW  
10 KW  
15 KW  
20 KW  
25 KW  
50 KW  
60 KW  
75 KW

	Đơn vị	SMA
<b>Input (DC)</b>		
DC rated power	W	15330
Max. input voltage	V	1000
Rated input voltage	V	600
<b>Output (A C)</b>		
Rated power	W	15000
Max. ACapparent power	VA	15000
AC voltage range	V	180-280
ACgrid frequency	Hz	50
Max. output current	A	29
Efficiency		
Max. efficiency	%	98.4
<b>General data</b>		
Dimensions (W / H / D)	mm	661 / 682 / 264
Weight	kg	61
Operating temperature range	°C	-25-60



50 KW

	Đơn vị	KACO
<b>Input (DC)</b>		
DC rated power	W	50000
Max. input voltage	V	1000
Rated input voltage	V	850
<b>Output (A C)</b>		
Rated power	W	50000
Max. ACapparent power	VA	50000
AC voltage range	V	243-304
ACgrid frequency	Hz	60
Max. output current	A	60
Efficiency		
Max. efficiency	%	97.5
<b>General data</b>		
Dimensions (W / H / D)	mm	840 / 355 / 1360
Weight	kg	173
Operating temperature range	°C	-25-60



50 KW  
60 KW

	Đơn vị	ABB
<b>Input (DC)</b>		
DC rated power	W	61800
Max. input voltage	V	1000
Rated input voltage	V	950
<b>Output (A C)</b>		
Rated power	W	60000
Max. ACapparent power	VA	60000
AC voltage range	V	384-571
ACgrid frequency	Hz	60
Max. output current	A	77
Efficiency		
Max. efficiency	%	98.5
<b>General data</b>		
Dimensions (W / H / D)	mm	725 / 1491 / 315
Weight	kg	95
Operating temperature range	°C	-25-60



10 KW  
15 KW  
20 KW  
33 KW  
40 KW

	Đơn vị	Ingeteam
<b>Input (DC)</b>		
DC rated power	W	53600
Max. input voltage	V	1000
Rated input voltage	V	820
<b>Output (A C)</b>		
Rated power	W	40000
Max. ACapparent power	VA	40000
AC voltage range	V	304-528
ACgrid frequency	Hz	60
Max. output current	A	48
Efficiency		
Max. efficiency	%	98.5
<b>General data</b>		
Dimensions (W / H / D)	mm	706 / 735 / 268
Weight	kg	62.5
Operating temperature range	°C	-25-60



60 KW

	Đơn vị	Huawei
<b>Input (DC)</b>		
DC rated power	W	67400
Max. input voltage	V	1100
Rated input voltage	V	720
<b>Output (A C)</b>		
Rated power	W	60000
Max. ACapparent power	VA	60000
AC voltage range	V	220-400
ACgrid frequency	Hz	50
Max. output current	A	100
Efficiency		
Max. efficiency	%	98.9
<b>General data</b>		
Dimensions (W / H / D)	mm	1075 / 555 / 300
Weight	kg	74
Operating temperature range	°C	-25-60



125 KW

	Đơn vị	Sungrow
<b>Input (DC)</b>		
DC rated power	W	150000
Max. input voltage	V	1500
Rated input voltage	V	920
<b>Output (A C)</b>		
Rated power	W	125000
Max. ACapparent power	VA	125000
AC voltage range	V	480-690
ACgrid frequency	Hz	60
Max. output current	A	120
Efficiency		
Max. efficiency	%	98.9
<b>General data</b>		



## KHUNG GIÁ ĐỠ

Vật liệu nhôm định hình, tôn kẽm, sơn kẽm, sơn epoxy, inox sơn kẽm, sơn epoxy, inox.

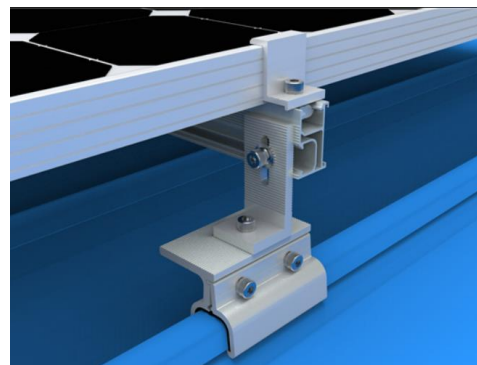


- Căn cứ từng khu vực lắp đặt cụ thể, từ đó phần mềm tính toán hướng và góc phù hợp. Căn cứ vào mặt bằng thực tế.
- Dựa vào hai yếu tố trên, đề xuất phương án, giải pháp về hướng và góc cụ thể của từng công trình.

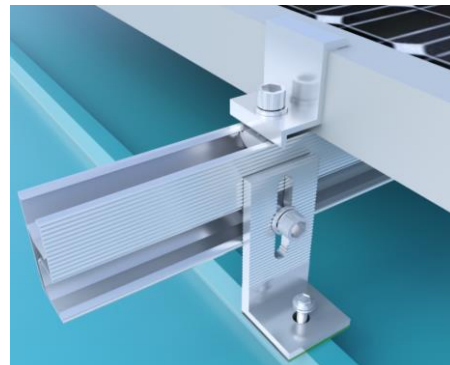
## Ứng dụng từng loại



1. Khung lắp đặt trên mái bằng



2. Khung lắp đặt trên mái tole Kliplock, Seamlock



3. Khung lắp đặt trên mái tole song vuông



## Quy trình lắp đặt theo trình tự như sau:

- 1 Phần khung được gia công sẵn tại xưởng và chia thành dạng module sau đó vận chuyển đến công trình
- 2 Lắp đặt khung
- 3 Lắp tấm Pin lên khung
- 4 Lắp máng cáp và kéo dây điện
- 5 Lắp vật tư gồm tủ điện, inverter và đấu nối điện



# QUY TRÌNH THỰC HIỆN



1. Khảo sát

Khảo sát trực tiếp hiện trạng mặt bằng dự kiến lắp đặt với mục đích:  
Đánh giá hiện trạng: kết cấu, vị trí thiết bị trên mặt bằng dự định lắp đặt.  
Tính toán công suất dự kiến có thể lắp đặt theo nhu cầu sử dụng điện hoặc theo mặt bằng khảo sát.



2. Thiết kế & thẩm tra

Khi đã thống nhất thông qua công suất lắp đặt, thiết kế sơ bộ sẽ được thiết lập bao gồm: bản vẽ lắp đặt, vật liệu, quy cách lắp đặt khung trên mái công trình, phương án thi công...  
Bản vẽ sẽ được thẩm tra về độ chịu lực an toàn của hệ thống.



5. Kiểm tra hiệu chỉnh

Sau khi hoàn tất lắp đặt phần cơ khí và điện, kỹ sư chuyên môn kiểm tra vận hành tất cả thành phần nhằm đảm bảo hệ thống hoạt động ổn định trước khi đóng điện.



6. Đóng điện nghiệm thu

Sau khi đảm bảo hệ thống vận hành ổn định, công tác đóng điện, nghiệm thu được tiến hành và thực hiện bàn giao hệ thống. Trong quá trình sử dụng, hệ thống sẽ được bảo trì, bảo dưỡng, kiểm tra kỹ thuật định kỳ nhằm đảm bảo hoạt động với hiệu suất tối ưu.



3. Gia công tại xưởng

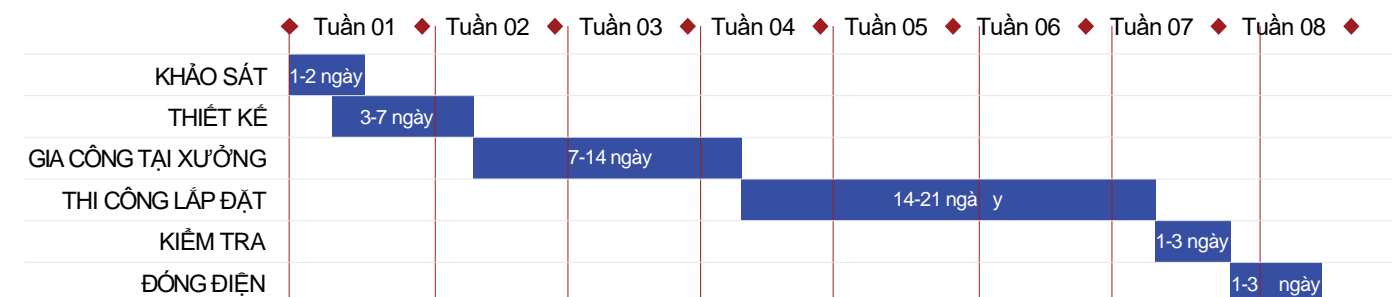
Bao gồm nhiều tế bào quang điện (Solar Cells), thực hiện biến đổi năng lượng ánh sáng thành năng lượng điện. Cường độ dòng điện, hiệu điện thế hoặc điện trở của pin mặt trời thay đổi phụ thuộc bởi lượng ánh sáng chiếu lên.



4.Thi công lắp đặt

Sau khi nhận bàn giao mặt bằng, thiết bị chính (pin, inverter), phần khung, vật tư điện, vật tư phụ khác... được vận chuyển đến công trình và triển khai lắp đặt theo phương pháp thi công đã được phê duyệt, đảm bảo các yếu tố: kỹ thuật, thẩm mỹ, an toàn lao động.

## Thời gian thi công:



Thời gian thực hiện dự án có thể thay đổi tùy thuộc vào yêu cầu chi tiết của khách hàng sau khi ký hợp đồng và công suất lắp đặt.





## BẢO HÀNH

- Bảo hành **20 năm** hiệu suất tấm pin (trên 80%) theo tiêu chuẩn nhà sản xuất
- Bảo hành **10 năm** tấm pin năng lượng mặt trời theo tiêu chuẩn nhà sản xuất
- Bảo hành **05 năm** bộ chuyển đổi inverter theo tiêu chuẩn nhà sản xuất
- Bảo hành **05 năm** hệ thống khung giá đỡ

## CAM KẾT

- Đảm bảo tất cả các thiết bị chính hãng, xuất xứ rõ ràng.
- Đảm bảo độ vững chắc, an toàn của hệ thống suốt vòng đời sản phẩm. Hệ thống được trang bị các thiết bị chống sét tự động hoàn toàn, chống chập cháy và chống chịu được các điều kiện thời tiết khắc nghiệt như mưa bão, giông...
- Đảm bảo việc lắp đặt hệ thống không ảnh hưởng đến công năng và kết cấu của công trình nhà, mái nhà.
- Đảm bảo chế độ hậu mãi chu đáo, tin cậy giữ cho sản phẩm hoạt động với hiệu suất cao.

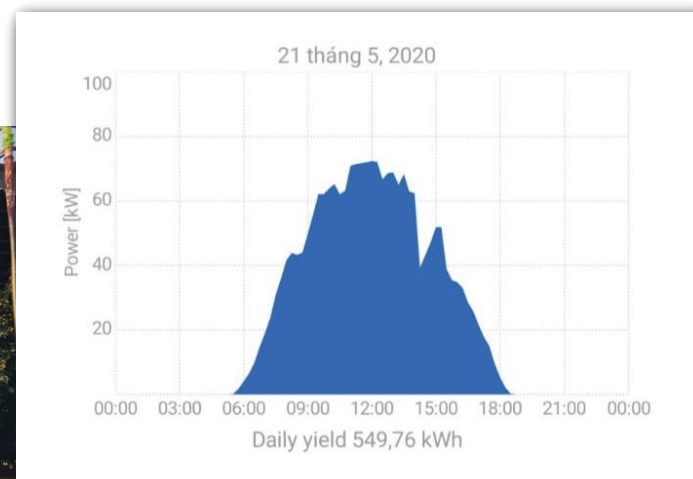




**Dự án điện áp mái 150kw tại showroom ô tô Nissan Vinh Phúc**  
 Thời điểm hoàn thành 7/2019

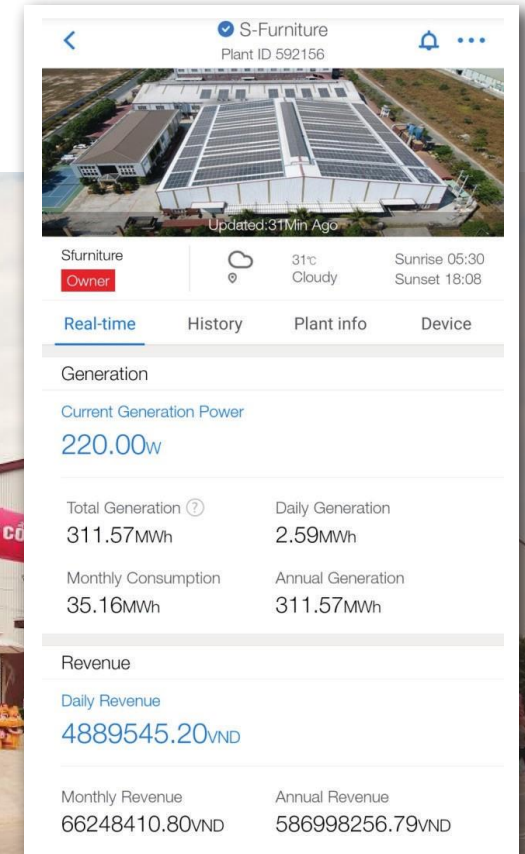


**Dự án Phú Gia Complex**  
 Địa điểm: Hà Tĩnh  
 Công suất: 102Kw  
 Hoàn thành: 11/2019



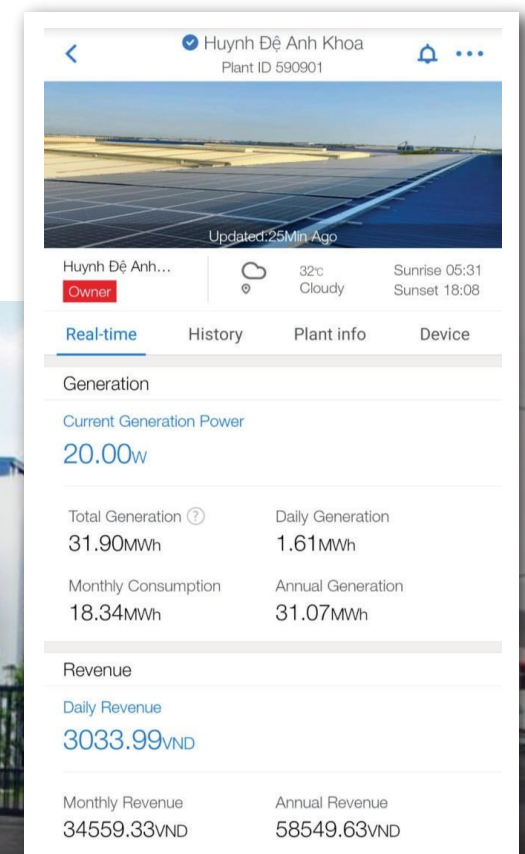
**Dự án S-Furniture Bình Dương**

Địa điểm: Bình Dương  
 Công suất: 630Kw  
 Hoàn thành: 11/2019



**Dự án Anh Khoa's Brother**

Địa điểm: TP.HCM Công  
 suất: 310Kw Hoàn  
 thành: 11/2019





## Dự án Dệt Hà Nam

Địa điểm: Hà Nam

Công suất: 7.022 Mw

Vận hành thương mại: 3/2022



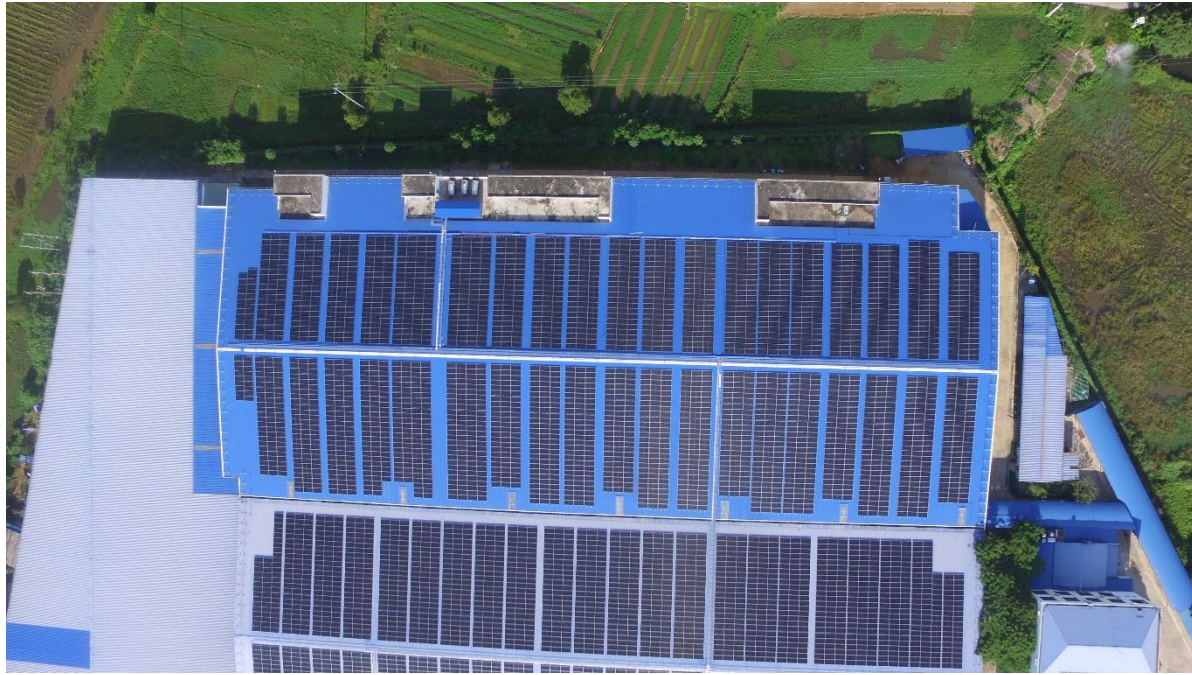


## Dự án Nhà máy Sợi Lam Giang

Địa điểm: Ninh Bình

Công suất: 3.213 Mw

Vận hành thương mại: 8/2022





# DỰ ÁN

## Cụm Dự án The City Thanh Hóa

Địa điểm: Thanh Hóa

Tổng công suất: 693 kw

Vận hành thương mại: 8/2022



## Cụm Dự án Mê Linh Plaza

Địa điểm: Hà Nội – Vĩnh Phúc

Tổng công suất: 1.412 Mw



green life - bright future

ĐỐI TÁC cung cấp thiết bị



SUNGROW

LONGi Solar



ĐỐI TÁC cấp vốn



MB



VPBank  
Ngân Hàng Việt Nam Thịnh Vượng

ĐỐI TÁC hợp tác chiến lược



EVERSOLAR





**CÔNG TY CỔ PHẦN ĐẦU TƯ XÂY DỰNG VÀ CÔNG NGHỆ VINCI E&C**

Địa chỉ: Tầng 23, tòa nhà Vinaconex 9, đường Phạm Hùng, phường Mỹ Trì,  
quận Nam Từ Liêm, Tp. Hà Nội.

Mã Số Thuế: 0108719350

Email: [purchase06.esvc@gmail.com](mailto:purchase06.esvc@gmail.com)

Website: [Vinci-power.vn](http://Vinci-power.vn)